



Terrassenüberdachungen









## Inhalt

Draußen leben	06
Gute Gründe	08
Möglichkeiten	10
Dachformen	20
Systeme	22
SDL Acubis	24
SDL Alerio	26
SDL Atrium Plus	28
SDL Aura	30
Systeme im Vergleich	32
Vom Terrassendach zum Glashaus	34
Varianten zur senkrechten Verglasung	35
Add-ons	36
Alles aus einer Hand	38
Sonnen- und Blendschutz	40
Glashaus und Outdoorküche	42
Terrassendächer mit Photovoltaik	44
Referenzen	46
Über uns	66





Gute Gründe  
Möglichkeiten  
Dachformen

---

Draußen zu sein oder, besser noch, den Aufenthalt im Freien zu kultivieren und ganz nach individuellen Vorstellungen gestalten zu können, ist für viele Menschen pure Emotion, schafft Wohlgefühl, Entspannung, Atmosphäre. Die Nähe zur Natur macht das Leben spürbar und ist eine Erweiterung des eigenen Wohn- und Lebensbereichs. Mit einem Terrassendach von Solarlux entsteht etwas Besonderes, etwas Wertvolles über das Terrassendach hinaus - Genuss für die Sinne, der für Sie schon bald alltäglich sein kann. Wir versichern Ihnen: Buchstäblich *nichts* ist unmöglich. Lassen Sie sich inspirieren - wir wünschen Ihnen viel Vergnügen mit dieser Lektüre.



## Gute Gründe



### Wind- und Wetterschutz

Mit einem Glashaus lassen sich Garten und Terrasse dauerhaft genießen. Die flexiblen Glaselemente schützen zusätzlich gegen Zugluft, ohne dass der Blick in den Garten verbaut wird. Abende auf der Terrasse werden mit einem Rundum-Wetterschutz verlängert - ganz egal bei welcher Witterung.



### Schutz für Pflanzen und Möbel

Schluss mit dem Hin- und Hertragen der Gartenmöbel und Terrassenpflanzen. Mit einem Glashaus sind Pflanzen und Möbel auf der Terrasse das ganze Jahr über dauerhaft gut geschützt.



### Wertsteigerung der Immobilie

Ein Terrassendach oder ein Glashaus steigern den Wert der Immobilie nachweislich. Dank unterschiedlicher Dachformen, Farben und Materialien passen sich Solarlux Terrassenüberdachungen perfekt an die Architektur des Hauses an. Neben der Funktionalität ist vor allem das hochwertige Design ein echter Mehrwert - ganz egal, ob es sich um einen Neubau oder ein Renovierungsobjekt handelt.



### Wärmepuffer

Das Glashaus bietet nicht nur Schutz, sondern fungiert auch als Wärmepuffer. An warmen Herbst- oder Wintertagen kann der Wohnraum zur Terrasse geöffnet werden - die erwärmte Luft im Glashaus heizt diesen dann mit.







## Möglichkeiten



Die Möglichkeiten eines Terrassendaches gehen weit über den klassischen Wind- und Wetterschutz hinaus. So kann die Wärme des neuen, auf der Terrasse entstehenden Raumes genutzt werden, um den dahinter liegenden Wohnraum kontrolliert zu erwärmen.

Die Überdachung der Terrasse ist zudem nur eine von vielen Möglichkeiten. Auch als integriertes Dachsystem, als geschützter Freisitz, als frei stehendes Designobjekt im Garten oder zur Erweiterung des Außenbereichs in der Gastronomie eignen sich die verschiedenen Dachkonstruktionen, die alle ganz individuell zum jeweiligen Projekt konstruiert werden. Welche Anforderung Sie auch immer haben: Wir garantieren Ihnen ein maßgeschneidertes, nur auf Sie abgestimmtes Terrassendach.



Noch mehr Ideen gewünscht? Zahlreiche weitere Referenzen finden Sie in unserer Datenbank Spaces, die Referenznummer (Ref.) hilft beim Suchen und Auffinden der Projekte.





## Anbau

Einfamilienhaus, Hamburg  
 SDL Atrium Plus  
 Ref. 1266



Einfamilienhaus, Osnabrücker Land  
 SDL Acubis mit Schiebesystem Proline S  
 Ref. 1676

## Frei stehend





## Pool

Poolverglasung, Bissendorf  
SDL Atrium Plus mit Schiebesystem Proline S  
Ref. 1702



## Wellness

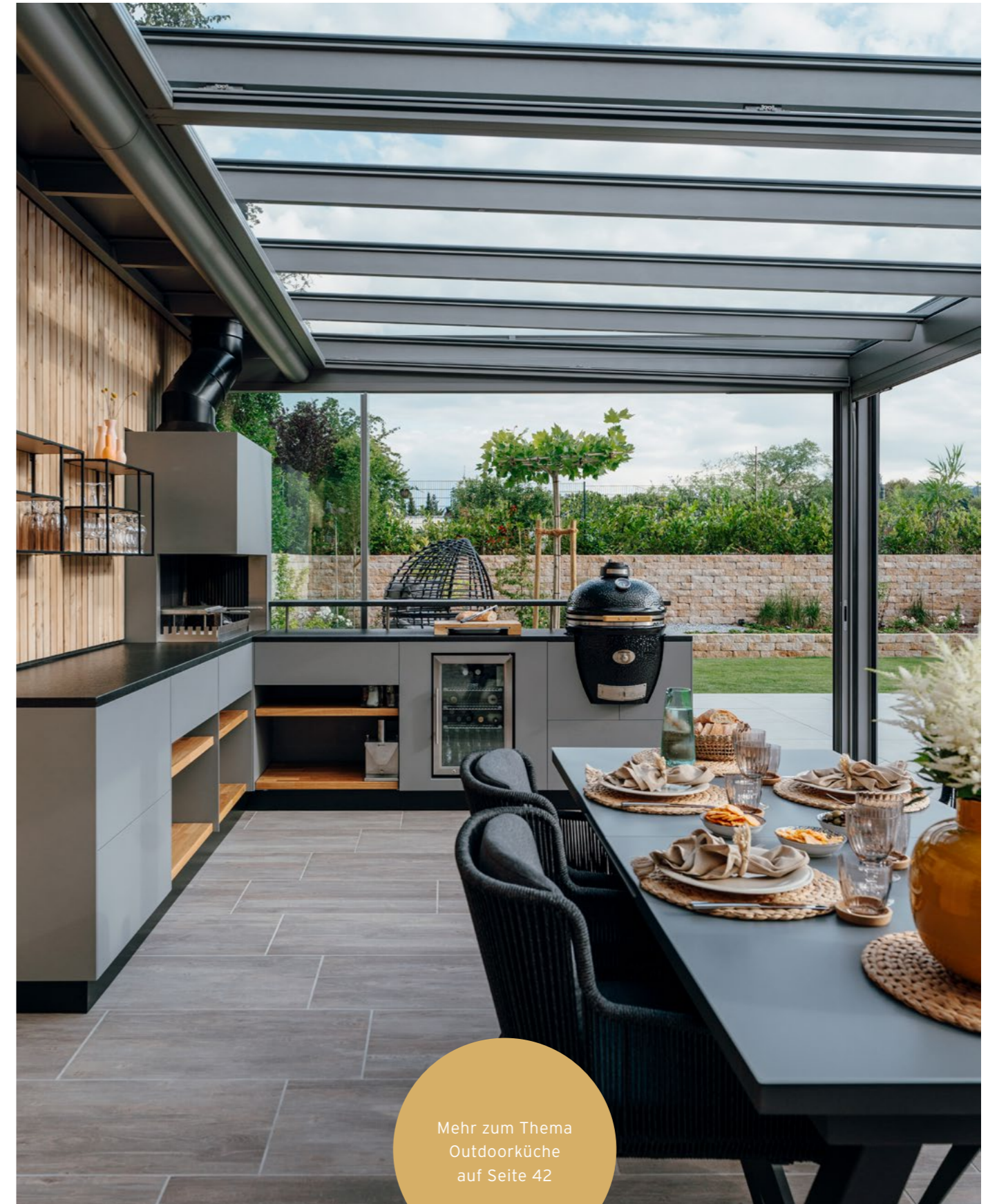
Spa-House, Teutoburger Wald  
Sonderanfertigung mit Schiebe-Dreh-System  
Proline T Mega und Schiebefenster cero II  
Ref. 770





## Gastro

Restaurant L'Osteria, Langenfeld  
SDL Atrium Plus mit Glas-Faltwand SL 45  
Ref. 1268



Mehr zum Thema  
Outdoorküche  
auf Seite 42

Gartenhaus, Lohne  
SDL Acubis mit Schiebe-Dreh-System  
Proline T Mega und Schiebesystem Proline S  
Ref. 1795

## Outdoorküche





Mehr zum Thema  
Photovoltaik  
auf Seite 44

## (PV-)Carport

Carport, Melle  
SDL Alerio  
Ref. 1979



Solarlux Ausstellung, Melle  
SDL Alerio  
Ref. 1980

## Photovoltaik



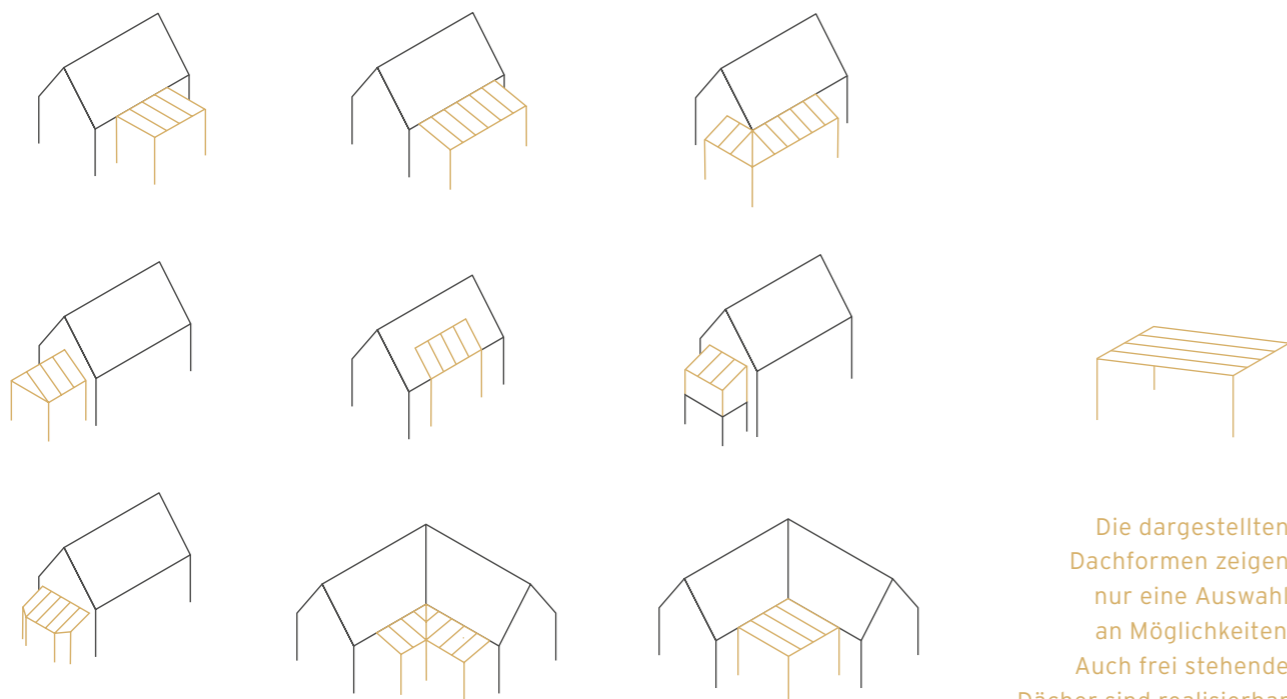
## Dachformen

### Für jede Architektur passend

Unabhängig davon, welche Variante am besten zu Ihrem Stil und der Hausarchitektur passt, ob Terrassendach, Glashaus, Design-Statement, Carport oder eine Eingangsüberdachung: Durch eine intensive Planung und Beratung wird die optimale Form und Größe ermittelt - natürlich immer gemeinsam mit Ihnen, Ihren Ideen und Wünschen. Design, Statik, Entwässerung, Beschattung und Beleuchtung sowie Belüftung - unter Berücksichtigung dieser wesentlichen Punkte wird die perfekte Dachkonstruktion geplant und realisiert.

### Berücksichtigung statischer Gegebenheiten

Bei allen Bauvorhaben werden die statischen Anforderungen stets individuell berücksichtigt. Das sind unter anderem verschiedene Schneelastzonen je nach geografischer Lage, es können aber auch höhere Windlasten, Dachgrößen oder Spannweiten sein. In diesen Fällen wird die Statik durch die hauseigene Technikabteilung und Ingenieure individuell geprüft und berechnet - Solarlux-Terrassendächer sind daher immer absolut sicher.



Die dargestellten Dachformen zeigen nur eine Auswahl an Möglichkeiten. Auch frei stehende Dächer sind realisierbar.

Nichts ist unmöglich:  
Auch dieses Projekt wurde auf Basis eines Terrassendaches realisiert. Das Dachsystem SDL Aura ist kombiniert mit einer Festverglasung und Glas-Faltwänden, ebenfalls aus Holz.

Ref. 1983







SDL Acubis  
 SDL Alerio  
 SDL Atrium Plus  
 SDL Aura  
 Systeme im Vergleich  
 Vom Terrassendach zum Glashaus  
 Varianten zur senkrechten Verglasung

---

Terrassendach oder Glashaus, mit senkrechten Glaselementen oder ohne – verschiedene Systemvarianten und hochwertige Materialien wie Aluminium und Holz/Aluminium erfüllen Ihre Anforderungen und Wünsche. Die Dächer und gläsernen Schiebe-Elemente greifen perfekt ineinander und sind bis ins kleinste Detail durchdacht. Sie harmonieren passgenau mit der Architektur Ihres Hauses und sind auch konstruktiv maßgeschneidert: Alle Komponenten kommen bei Solarlux aus einer Hand – eine langjährige Funktionalität ist selbstverständlich damit gewährleistet.



## SDL Acubis



### Flachdach für moderne Eleganz

Das Flachdach SDL Acubis überzeugt in puncto Design und Funktionalität und kann sowohl frei stehend gebaut als auch an das Haus angeschlossen werden. Die innen liegenden Sparren des ungedämmten Profilsystems verleihen dem Dach eine unaufdringliche Eleganz. Die Dachneigung von lediglich 2° ist für das Auge kaum sichtbar, garantiert jedoch die Entwässerung der Dachfläche. Ein flacher, einteiliger Wandanschluss sorgt für optische Leichtigkeit und ermöglicht zudem eine einfache Montage auf der Baustelle.

- + Höchste Designqualität mit klugem Technik-Konzept
- + Nicht sichtbare Dachneigung von 2°
- + Umlaufende Blende von nur 253 mm Höhe
- + Frei stehend oder an die Hausarchitektur angeschlossen
- + Zum Glashaus erweiterbar
- + Umfangreiches Zubehör wie Beleuchtung oder Verschattung erhältlich





## SDL Alerio

Eleganz durch innen liegende Statik

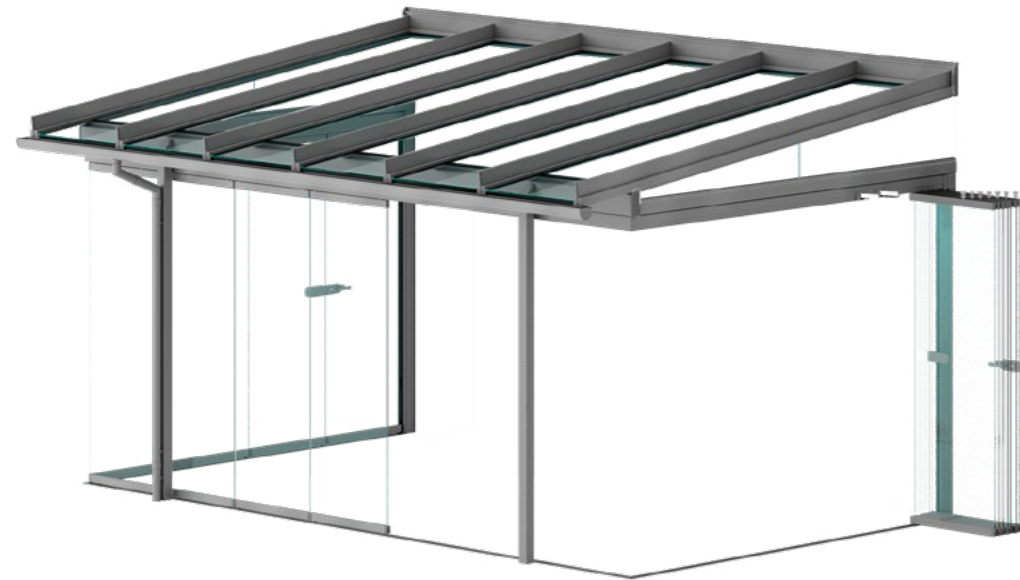
Das Terrassendach SDL Alerio eignet sich für jede Hausarchitektur. Mit seiner ebenen Dachansicht und den schlanken, innen liegenden Sparren lassen sich besonders luftige Konstruktionen realisieren, die auch mit PV-Modulen belegt werden können. Die Dachfläche trägt damit zur umweltfreundlichen und kostenfreien Erzeugung von Solarstrom bei. Das Dach kann als Pultdach ausgeführt werden und hat eine Neigung von 5° bis 20°. SDL Alerio bietet gemäß der gewünschten Größe und den statischen Erfordernissen die passende Umsetzung - und bleibt dennoch schlank und filigran.

- + Dachneigung von 5° bis 20°
- + Einfachverglasung aus VSG mit 8, 10 oder 12 mm Glasdicke
- + Dachsystem ist auch mit PV-Modulen belegbar
- + Positionierung der Stützen variabel
- + Verdeckt liegende Entwässerung in den Stützen möglich





## SDL Atrium Plus



### Allrounder für alle Wünsche

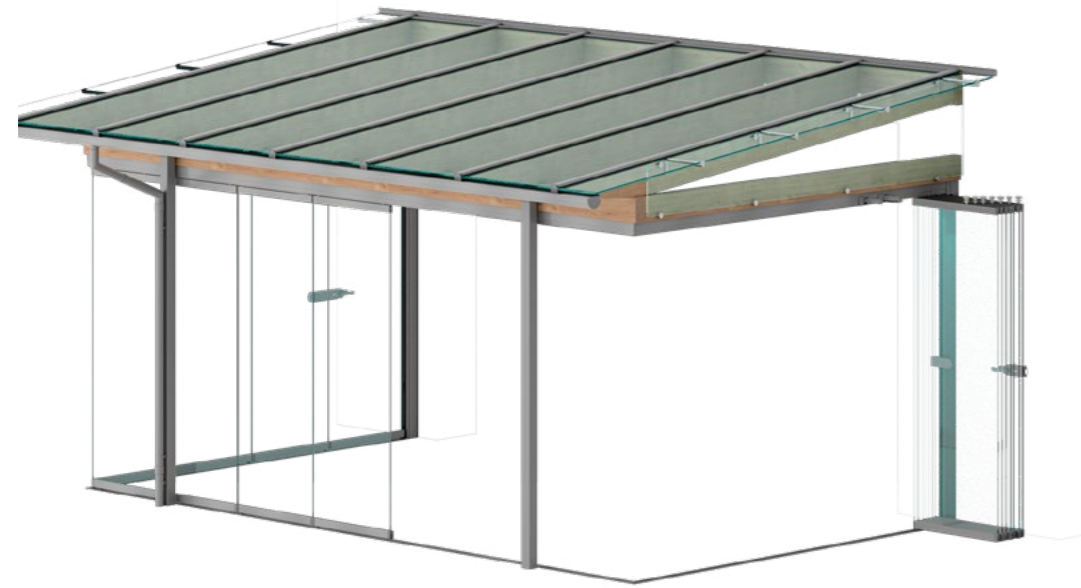
Ein Terrassendach für alle Fälle: Mit dem SDL Atrium Plus lassen sich nicht nur extrem große Glasflächen und Stützweiten realisieren, sondern auch komplexe Sonderformen. Das elegante Design und die filigranen Softline-Profile verleihen dem Dach einen besonders luftigen Charakter. Optional ist eine permanente Dachlüftung erhältlich, die für ein angenehmes Klima sorgt. Zudem überzeugt das SDL Atrium Plus durch einen hohen Vorfertigungsgrad und kurze Montagezeiten. Ergänzt um das senkrechte Schiebesystem Proline S, eine Festverglasung oder das bewährte Schiebe-Dreh-System Proline T wird das Terrassendach zu einem rundum geschützten Glashauss.

- + Universell einsetzbar
- + Dachneigung 5° bis 45°
- + Sehr große Dachflächen möglich
- + Nahezu alle Dachformen realisierbar
- + Zum Glashauss erweiterbar
- + Umfangreiches Zubehör wie Beleuchtung oder Verschattung erhältlich
- + Optional mit seitlichem Dachüberstand
- + Traufe mit oder ohne Dachüberstand ausführbar





## SDL Aura



### Der Natur ganz nah

Dieses Terrassendachsystem ermöglicht Naturnähe in doppelter Hinsicht: Das Holz auf der Innenseite des Daches macht es zu einem natürlichen Unikat, während Aluminium-Deckschalen auf der Außenseite gegen Witterungseinflüsse schützen. Die Deckschalen sind in jeder beliebigen RAL-Farbe lieferbar, so dass sich das SDL Aura optisch perfekt an das Hausdesign anpasst. Zudem bietet das System konstruktive Vorteile wie zum Beispiel optimalen Witterungsschutz oder aufsteckbare Strahlerleisten. SDL Aura wird im Standard in Fichte sowie in Red Grandis ausgeführt. Diese nachhaltige Holzart ist noch nicht so bekannt, bietet aber eine vergleichbare Optik wie Eiche zu einem äußerst attraktiven Preis-Leistungs-Verhältnis. Weitere Holzarten sind selbstverständlich auf Anfrage erhältlich.

- + Vorteile vereint: der Holz/Aluminium-Klassiker
- + Dachneigungen von 5° bis 25°
- + Holzart: Fichte, Red Grandis
- + Hohe Vorfertigung
- + Schlanke Dimensionen sowie hohe Formstabilität durch optimalen Holzwerkstoff
- + Bester Witterungsschutz für Sparren und Traufe durch vorgesetzte Traverse
- + Optional seitlicher Dachüberstand
- + Verschattung wahlweise innen oder außen



Informationen zur nachhaltigen Holzart Red Grandis erhalten Sie hier:





## Systeme im Vergleich

	SDL Acubis	SDL Alerio	SDL Atrium Plus	SDL Aura
<b>Material</b>				
Aluminium	●	●	●	○
Holz/Aluminium	○	○	○	●
<b>Dachformen</b>				
Pultdach	●	●	●	●
Segmentierte Dachform	○	○	●	○
Sonderkonstruktionen	○	○	●	○
<b>Abmessungen <sup>(2)</sup></b>				
Max. Stützabstand	7 m	7 m	7 m <sup>(1)</sup>	5 m <sup>(1)</sup>
Max. Breite	unbegrenzt	unbegrenzt	unbegrenzt	unbegrenzt
Max. Tiefe	6,1m	7 m	7 m	5 m
Dachneigung	2°	5 - 20°	5 - 45° <sup>(3)</sup>	5 - 25° <sup>(3)</sup>
<b>Entwässerung</b>				
Designrinne	●	●	●	●
Entwässerung über Speier oder Kette	○	●	●	●
Entwässerung über Fallrohr	●	●	●	●

<sup>(1)</sup> Weitere Dachformen auf Anfrage<sup>(2)</sup> Abhängig von Schneelast, Sparrenabständen, Glasgewichten<sup>(3)</sup> Weitere Dachneigungen auf Anfrage

	SDL Acubis	SDL Alerio	SDL Atrium Plus	SDL Aura
<b>Verschattung</b>				
Außen liegend	○	●	●	●
Innen liegend	●	●	●	●
Senkrecht	●	●	●	●
<b>Belüftung</b>				
Permanenter Dachlüfter mit Fliegengitter	○	○	●	○
Motorisch betriebene Schiebefenster	●	●	●	●
<b>Beleuchtung</b>				
Sparren mit LED-Punktstrahler	●	●	○	○
Strahlerleiste mit LED-Punktstrahler	○	○	●	●
Sparren mit LED-Stripe	●	●	○	○
Kabelkanal	●	●	●	●
<b>Unterbau als Glashaus</b>				
Schiebe-Dreh-Systeme	●	●	●	●
Schiebesysteme	●	●	●	●
Glas-Faltwände	●	●	●	●
Festverglasung	●	●	●	●



## Vom Terrassendach zum Glashaus



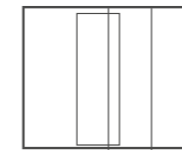
### Rundum-Schutz vor Wind und Wetter

Ein Terrassendach bietet guten Schutz an regnerischen Tagen. Ergänzt um senkrechte, verschiebbare Glaselemente wird aus einem Terrassendach ein Glashaus, das rundum vor Wind und Wetter schützt. Je nach baulichen Gegebenheiten und Wünschen empfiehlt sich für die senkrechte Verglasung Ihres Terrassendaches wahlweise ein Schiebeselement, ein Schiebe-Dreh-System oder eine Glas-Faltwand. Ganz gleich, welche Variante: Ein Solarlux Glashaus ist immer rundherum transparent, schluckt kein Tageslicht und lässt sich auf Wunsch komplett öffnen. Bei schönem Wetter bleibt das Freiluftgefühl erhalten, bei wechselhaften Witterungen sorgt die transparente, senkrechte Verglasung für Schutz vor Wind und Regen.

## Varianten zur senkrechten Verglasung

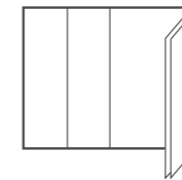
### Schiebesysteme, Schiebe-Dreh-Systeme und Glas-Faltwände

Welche Variante der senkrechten Verglasung Sie für Ihr Terrassendach wählen, hängt zum einen von Ihren Anforderungen ab, zum anderen sollten aber auch die baulichen Gegebenheiten in die Entscheidung mit einfließen. So bieten ungedämmte Glas-Faltwand-Systeme sicher den besten Wind- und Wetterschutz, andererseits sind Ganzglas-Systeme voll transparent ohne jegliche Profilierung. Auch die Öffnungsvarianten, die die drei Systemtypen mitbringen, sind unterschiedlich. Wir beraten Sie gerne, was die beste Lösung für Ihr persönliches Projekt ist.



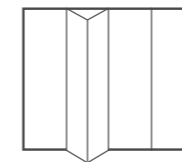
#### **Schiebesysteme**

Die einzelnen Flügel werden in zwei- bis fünf-spurigen, flach aufgesetzten Laufschienen geführt, so dass ein barrierefreier Übergang gewährleistet ist. Auf Wunsch lassen sich die Elemente nach links und/oder rechts verschieben, auch vollkommen transparente Ecklösungen sind möglich. Höhere Dichtigkeit kann auf Wunsch auch durch eine gerahmte Variante erreicht werden.



#### **Schiebe-Dreh-Systeme**

Hier lassen sich die Elemente nach links oder rechts verschieben und nach außen oder innen schwenken. Die Laufwagen sind über jeden Winkel von 90° bis 180° verfahrbar, so dass sich die Systeme optimal für zahlreiche Grundrissmöglichkeiten eignen. Dank dieser Technik lassen sich die Elemente nahezu komplett öffnen - lediglich ein schmales Flügelpaket bleibt stehen. Auch hier ist auf Wunsch eine gerahmte Variante erhältlich.

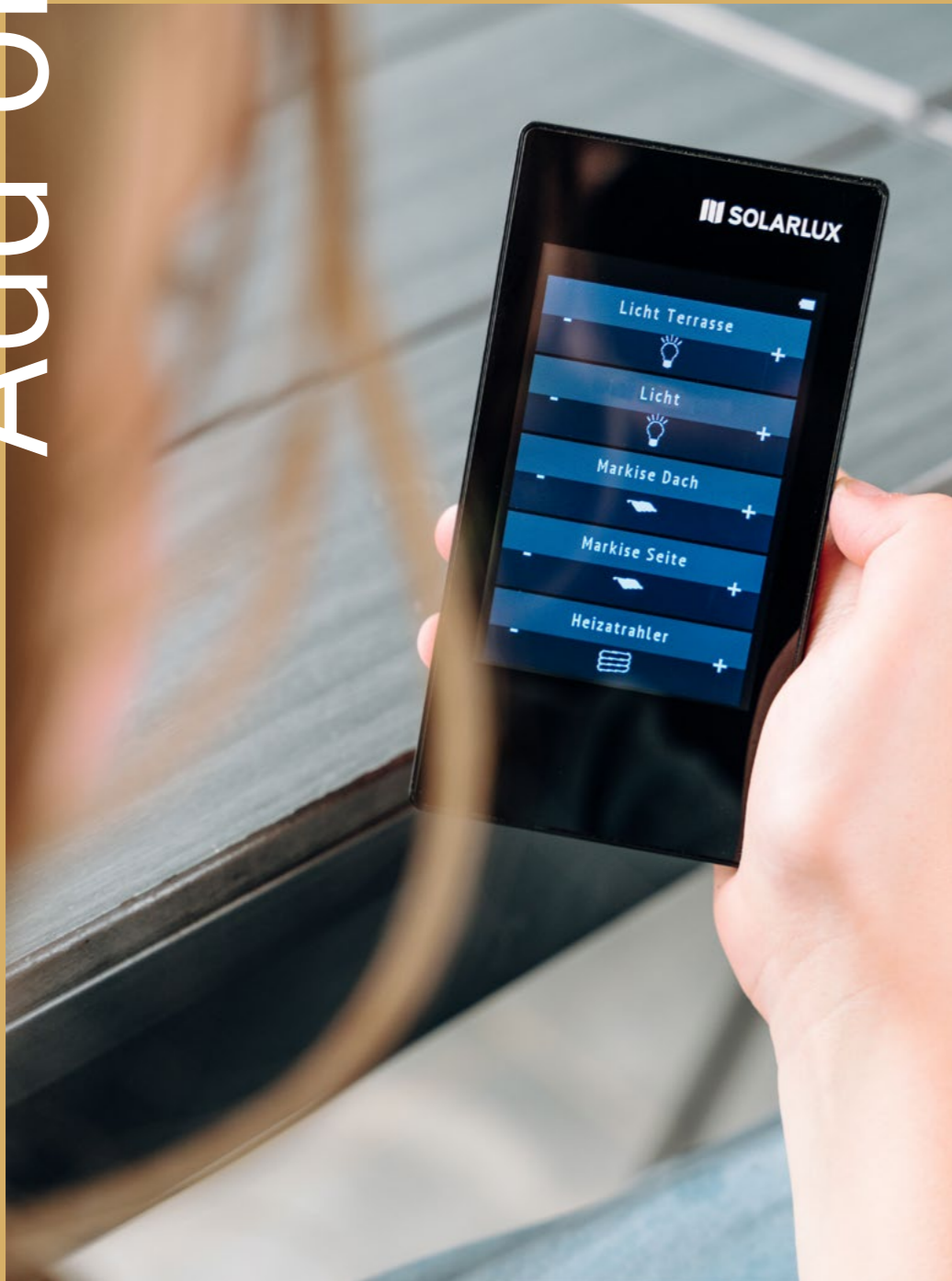


#### **Glas-Faltwände**

Die ungedämmten Glas-Faltwand-Systeme bieten einen sehr guten Schutz vor Wind und Wetter, weil sie über zwei Dichtebenen verfügen. Sie lassen sich wie eine Ziehharmonika zusammenfalten, so dass eine große Öffnung entsteht. Das Flügelpaket kann nach rechts oder links, innen oder außen gefaltet werden.



# Add-ons



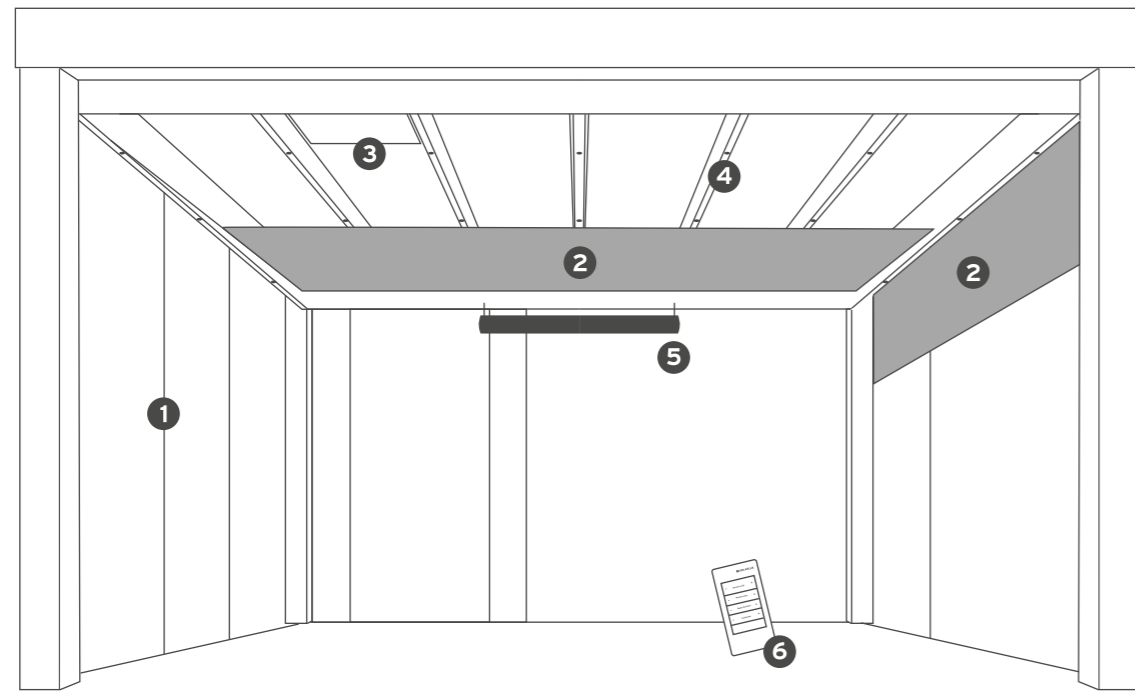
Alles aus einer Hand  
 Sonnen- und Blendschutz  
 Glashaus und Outdoorküche  
 Terrassendächer mit Photovoltaik

Solarlux als Systemgeber bietet nicht nur das pure Produkt, sondern auch ein umfangreiches Portfolio an Zubehör, das ein Terrassendach oder Glashaus zu einem komfortablen Ganzen werden lässt. Von der klassischen Beschattung oder Blendschutz in Form von Markisen bis zu Beleuchtung, Heizung oder Steuerung per App - bei Solarlux kommt alles aus einer Hand und wird direkt bei der Montage mitgeliefert. So sind ein perfektes Ineinandergreifen, Passgenauigkeit und optimale Funktionalität garantiert.

Auch Erweiterungen wie Photovoltaik oder hochwertige Outdoorküchen, die das Glashaus zu etwas ganz Besonderem machen, können durch unsere renommierten Partner verwirklicht werden. Service auf höchstem Niveau.



## Alles aus einer Hand



### Höchster Komfort in jeder Beziehung

Nicht nur optimale Verschattung, angenehme Wärme bei kühleren Temperaturen, Belüftung an heißen Tagen, Beleuchtung oder spezielle Verglasung erweitern das Glashaus zum perfekten Wohlfühlort. Natürlich gehört dazu auch das bequeme Steuern dieser einzelnen Komponenten auf Knopfdruck. Ebenfalls komfortabel und praktisch: Alles kommt aus einer Hand, direkt von Solarlux.

❶ Mehr Informationen zu den Varianten der senkrechten Verglasung auf Seite 34/35

❷ Alle Möglichkeiten zum Thema Beschattung finden Sie auf Seite 40/41



### ❸ Belüftung

Für ein Terrassendach gibt es verschiedene Belüftungsvarianten. Sie können individuell entscheiden, ob sie ein elektrisch betriebenes Dachschiebefenster (wie abgebildet), ein Dachflächenfenster oder ein Hebe-Schiebe-Fenster wählen oder einen permanenten Dachlüfter in Form zweier gegeneinander versetzter Glasscheiben einsetzen.



### ❹ Beleuchtung

Genießen Sie laue Sommernächte auf Ihrer Terrasse. Integrierte LED-Strahler schaffen eine gemütliche Atmosphäre in der Dämmerung und sorgen für eine angenehme Beleuchtung unter Ihrem Terrassendach. Die Strahler sind bei Bedarf dimmbar und erzeugen eine angenehme Lichtstimmung gerade in den Übergangsmonten im Frühling und Herbst.



### ❺ Heizstrahler

Der Design-Heizstrahler eignet sich perfekt, um ein Glashaus temporär zu beheizen. Dazu wird er einfach kurz vor der Nutzung des Glashauses eingeschaltet und bietet angenehme Wärme in kürzester Zeit - punktgenau und immer dann, wenn man sie braucht.



### ❻ Mobile Steuerung

Mit der Solarlux Steuerung können bis zu acht verschiedene Komponenten (wie z. B. Licht, Heizstrahler, Schiebe-Fenster, Markisen, etc.) per Funk bedient werden. Auch die Beleuchtung lässt sich auf Wunsch komfortabel auf Knopfdruck dimmen.



## Sonnen- und Blendschutz



### Die Solarlux Markisen made by Warema - ganz nach Ihrem Geschmack

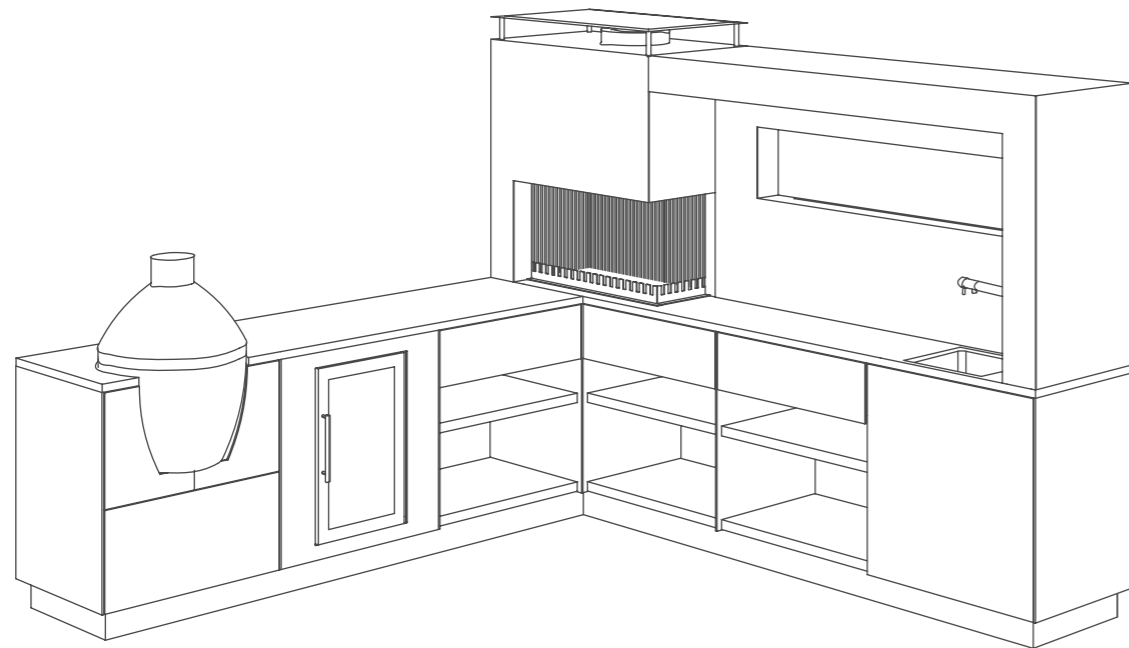
Maximaler Schattenkomfort für Solarlux Terrassendächer und Glashäuser: Die exakt auf die Dachsysteme abgestimmten Solarlux Markisen garantieren technische und funktionale Vorteile sowie optische Vielfalt durch verschiedene Stoffe, Farben und Designs. Kleine und große Dachflächen lassen sich problemlos mit einer Markise ausstatten - ebenso wie die Seiten oder die Front. Erhältlich ist die Solarlux Markise made by Warema in vier Ausführungen: Aufdach, Unterglas, als senkrechte Variante oder als Lösung übereck.

Die Markise wird zeitgleich mit dem Terrassendach auf der Baustelle angeliefert und montiert, da alle Teile direkt über Solarlux bestellt werden. Unterschiedlich lange Lieferzeiten und versetzte Montagen entfallen.





## Glashaus und Outdoorküche - a perfect match



### Draußen kochen und essen - ein großes Vergnügen

Den Wunsch, mehr Zeit draußen zu verbringen, verspüren immer mehr Menschen - der Wohnraum wird in den Garten verlagert. Was macht da mehr Sinn, als mit der Familie und Freunden zu grillen, zu kochen und gemeinsame Zeit im Freien zu genießen. Eine Outdoorküche im Glashaus ist mehr als die perfekte Symbiose!

Mit unseren Partnern im Bereich Outdoorküchen bringen Sie Komfort nach draußen und schaffen Ihren ganz persönlichen Outdoor-Wohnraum. Vollendete Handwerkskunst in Kombination mit modernster Fertigungstechnologie. Mit Liebe zum Detail und jeder Menge Herzblut lassen wir so die Vision Ihres individuellen Outdoor-Living-Traumes wahr werden. Dabei orientiert sich das Design Ihrer Outdoorküche an ergonomischen Gesichtspunkten und erprobten Arbeitsabläufen. Und Ihr Solarlux Terrassendach wiederum lässt sich exakt auf Ihren Garten, Ihre Design- oder Ausstattungswünsche wie auch auf die Küchensituation abstimmen - eben *a perfect match*.



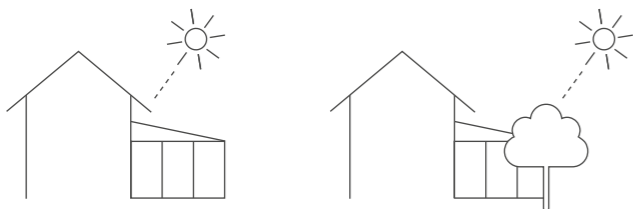


## Terrassendächer mit Photovoltaik



### Kostensparend, umweltfreundlich, ohne Mehrwertsteuer

Die Umwandlung von Lichtenergie in Strom mit Hilfe von Photovoltaik ist auch im Umfeld privater Nutzung inzwischen gang und gäbe. Um dieser Entwicklung Rechnung zu tragen, kann das Terrassendachsystem SDL Alerio mit Photovoltaik-Modulen belegt werden. Die PV-Integration im SDL Alerio ist technisch perfekt und ästhetisch überzeugend gelöst. Durch eine geringfügige Modifikation der Profile und Sparren ist eine unsichtbare Integration aller Kabel und Kabelverbindungen über die gesamte Dachfläche hinweg möglich. Auch in der Ausstattung mit PV-Modulen ist es in höheren Schneelastzonen einsetzbar.

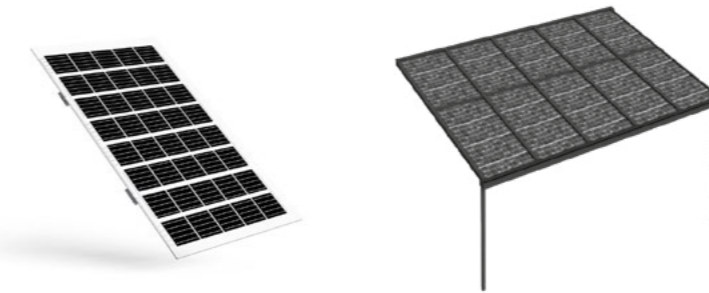


**Ausrichtung des Daches:** Bei der Planung des Daches sollten seine Ausrichtung zur Sonne bzw. gegebene Schattenquellen wie Bäume oder ein Dachüberstand berücksichtigt werden.

### Die PV-Module

Wir arbeiten im Bereich PV mit einem deutschen Anbieter zusammen, der seit mehr als 20 Jahren solares Verbundsicherheitsglas *Made in Germany* unter höchsten Standards fertigt. Bei dem für Terrassenüberdachungen, Carports und Fassaden eingesetzten Glas handelt es sich um eine Verglasung, die höchsten Anforderungen entspricht:

- 8, 10, 12 mm VSG aus TVG (Verbundsicherheitsglas aus teilvorgespanntem Verbundsicherheitsglas) für nötige Robustheit
- Rahmenloses PV-Glas mit ca. 28 % Transparenz
- Monokristalline Zellen mit Hochleistungstechnologie
- Zertifiziert nach DIN 18008 für Vertikal- und Überkopfverglasungen
- Unauffällige Anschlussdosen an der Modulkante
- Verdeckte Kabel
- Produziert mit 100 % Ökostrom
- 30 Jahre Leistungsgarantie



Natürlich können Sie auch eigene PV-Module Ihrer Wahl einsetzen lassen.

### **Ihre Vorteile beim Einsatz von Photovoltaik im Terrassendach**

- + Individuelle Lösungen
- + Auch für höhere Schneelasten geeignet
- + Verdeckt liegende Kabelführung
- + Keine systemseitige Schattenbildung
- + Einfache Installation
- + 30 Jahre Leistungsgarantie
- + Kostenfreie und umweltfreundliche Stromerzeugung
- + Stromkosten werden durch Photovoltaik reduziert
- + Keine zusätzliche Beschattung notwendig

### **Beispielrechnung (pro Jahr mit 10 Modulen)**

2.100 W	Gesamtleistung
1.867 kWh	Jahresertrag
ca. 91 %	Eigenverbrauch
ca. 100 %	Eigenverbrauch inkl. Speicher

Ausgehend von 45 Cent pro kWh (Stromkosten) und 8,2 Cent pro kWh (ca. Richtwerte Einspeisevergütung) ergibt sich folgender Ertrag:

760 €	bei Eigenverbrauch
817 €	bei Eigenverbrauch (inkl. Speicher)





Realisierte Projekte mit:

SDL Acubis

SDL Alerio

SDL Atrium Plus

SDL Aura

Es gibt unzählige Möglichkeiten, Glashäuser und Terrassendächer zu realisieren. Jeder Garten, jedes Haus ist anders - genauso wie der individuelle Geschmack ihrer Bewohnerinnen und Bewohner. Auch die Anforderungen können unterschiedlich sein, selbst wenn hinter dem Wunsch nach einem Terrassendach das Grundbedürfnis nach Wind- und Wetterschutz steht. Welche Form soll das Dach haben? Welches Material wird bevorzugt? Soll ein Kelleraufgang verglast werden? Ist es sinnvoll, den Dachüberstand des Hauses aufzunehmen? Die nachfolgenden Referenzen bieten Ihnen einen ersten Einblick, was alles möglich ist.



## Ref. 1140

Der Sohn dieser Bauherrin, ein Architekt, schlug seiner Mutter vor, das Reihenhaus mit einem Wintergarten zu erweitern. Als sie jedoch vom Konzept des Glashauses mit seiner komplett transparenten, seitlichen Verglasung erfuhr, war die Entscheidung klar. Das System Atrium Plus mit dem Ganzglas-Schiebe-Dreh-System Proline T bietet Wind- und Wetterschutz und lässt trotzdem direkte Blicke in den Garten zu. Abends nimmt die Hausbesitzerin im Glashaus noch ein Bad in der Abendsonne und genießt ein Glas Wein mit Freunden und Freundinnen der Familie. Und im Winter? Da stehen dort, gut geschützt vor kalten Temperaturen, mediterrane Olivenbäume.



SDL Atrium Plus







Ref. 1615

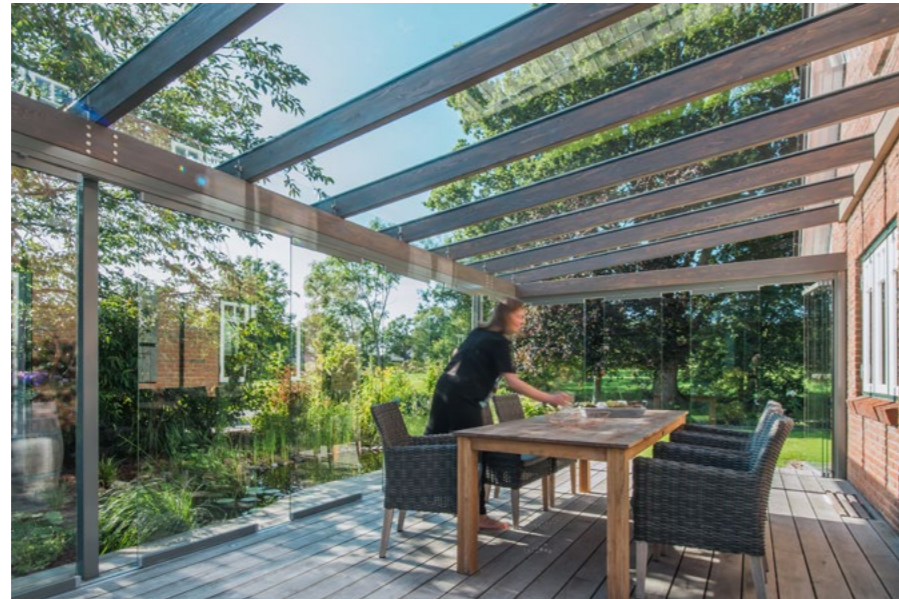


Die perfekte Lage eines Grundstücks sagt nicht zwangsläufig etwas darüber aus, wie die Terrasse nutzbar ist. In diesem Fall zog der Wind über das freie Feld aus allen Richtungen. Seitdem das kubische Terrassendach SDL Acubis, das auch noch optimal die Form des modernen Flachdachbaus aufnimmt, die Terrasse abschirmt, hat sich das komplett geändert. Das Schiebesystem Proline S, das barrierefrei in mehreren Spuren geführt wird, lässt sich variabel und leichtgängig öffnen und schließen, eine Unterglas-Markise schützt vor direkter Sonneneinstrahlung. Es ist wie Urlaub zu Hause, meint die Familie, die sich für dieses Konzept entschied.

SDL Acubis



## Ref. 1594



Ein harmonischer Anblick eines Hauses ergibt sich immer dann, wenn alle Teile gut zusammenpassen. Im Falle dieser Familie bedeutete das, sich für ein Terrassendach aus Holz/Aluminium zu entscheiden, um den Landhausstil des Hauses optimal aufzunehmen. Allerdings befindet sich die Nordsee in direkter Nähe, so dass die Profile durch salzhaltiges Wasser sehr beansprucht werden. Durch den Schutz der Aluminium-Deckschalen auf der Außenseite der Holzprofile in Kombination mit hochwetterfester Farbe ist die starke Bewitterung völlig problemlos - und im Inneren des Glashauses kommt das natürliche Ambiente des Holzes optimal zur Geltung.

SDL Aura







Ref. 105



Aus einer kleinen Dachgeschosswohnung zog die sechsköpfige Familie in Ostfriesland in ein neu gebautes, frei stehendes Einfamilienhaus. Weil die Familie gerne viel Zeit draußen verbringt, wurde ein großes, übereck gestaltetes Glashauss des Systems SDL Atrium Plus direkt mitgeplant. Selbst bei den - für Ostfriesland typischen - schnellen Wetterwechseln bleibt die Familie im Glashauss gut geschützt, sogar bei Gewitter. Für angenehme Wärme sorgen in den kühleren Übergangszeiten Heizstrahler, die sich bequem per Fernbedienung steuern lassen.

SDL Atrium Plus



## Ref. 1753

Weil sein Wohnhaus denkmalgeschützt ist, war der Anbau eines modernen Terrassendaches für das Bauherrenpaar nicht möglich. Da die Naturliebhaber aber dennoch so viel Zeit wie möglich im Freien verbringen wollten, entschieden sie sich für ein frei stehendes Glashaus mit einer gegenläufigen Dachstatik - ein echter Blickfang. Um alle Möglichkeiten zu haben, erweiterten sie den neuen Aufenthaltsort im Garten gleich um eine weitläufige Terrasse. Das Glashaus SDL Atrium Plus mit seiner variablen Schiebe-Dreh-Verglasung positionierte das Ehepaar auf einer leichten Grundstücksanhöhe und schuf sich so einen besonders schönen Ausblick auf das charmante Fachwerkhäus und den großen Garten.



SDL Atrium Plus







## Ref. 2001

Eine vierköpfige Familie entschloss sich kurz nach der Fertigstellung ihres Einfamilienhauses am Rande einer Siedlung zu einem Glashauss des Systems SDL Alerio mit senkrechten Schiebe-Elementen.

Wesentlicher Wunsch: Die Profile des Glashauses sollten farblich exakt zu den bereits vorhandenen Fenstern und Türen passen, was problemlos machbar war. Das Glashauss selbst sollte neben dem Esstisch auch einer gemütlichen Lounge-Ecke genügend Platz bieten, weshalb es über die Hausecke hinaus verlängert wurde. So genießt die Familie gerade abends, wenn es früher oft zu kühl und windig war, von der Terrasse aus gut geschützt und gemütlich den Blick auf die weitläufige Landschaft.



SDL Alerio





Ref. 460

Auf einer Insel in den Stockholmer Schären liegt direkt am Wasser das Sommerhaus der Familie Karlsson. Die Lage an der Küste macht diese Oase zu einem Ort mit intensiven Witterungsbedingungen. Um die Freiluftsaison zu verlängern, beschloss die Familie, zwischen Hauptgebäude und Gästehaus ein Glashaus zu errichten. Das SDL Atrium Plus mit seiner senkrechten Schiebe-Dreh-Verglasung ermöglicht der Familie und ihren Gäste vor allem im Spätsommer und bei zugigem Wind, noch lange in exponierter Lage den Blick aufs Meer zu genießen.

SDL Atrium Plus







## Ref. 1712

Ein schmales, kubisches Reihenhaus in L-Form für zwei Parteien erforderte ein Glashaus, das perfekt die Form des Gebäudes aufnahm. Das Terrassendachsystem SDL Acubis erfüllt diese Anforderung optimal. Mit kaum sichtbarer Dachneigung wirkt es wie ein Flachdach, das dennoch alle Vorteile einer soliden Entwässerung mit sich bringt. Mit einer Grundfläche von 15 m<sup>2</sup> bietet es genügend Platz, um gut geschützt die Terrasse zu genießen. Und wenn es windig wird, schließen Bauherrin und Bauherr die zugige Seite mit einem transparenten Schiebesystem, während die restlichen Seiten geöffnet bleiben und den Freiluft-Charakter erhalten.



SDL Acubis





Ref. 1426



Ref. 608



Ref. 1700



Ref. 1066



Ref. 1795



Ref. 1558



Ref. 1594

Ref. 1809



Ref. 1859



Ref. 570



Ref. 105



Ref. 1753



Ref. 1429



Entdecken Sie unsere Referenzdatenbank Spaces



Ref. 46



Ref. 1604



Ref. 1052



Ref. 1425

Ref. 1883



Ref. 1454



Ref. 1615



Ref. 1251



Ref. 1247



Ref. 770





# Über uns



Pioniere der Solararchitektur  
 Die Solarlux-Produktwelt  
 Solarlux Quality Partner  
 Unser Qualitätsversprechen  
 Digitale Services

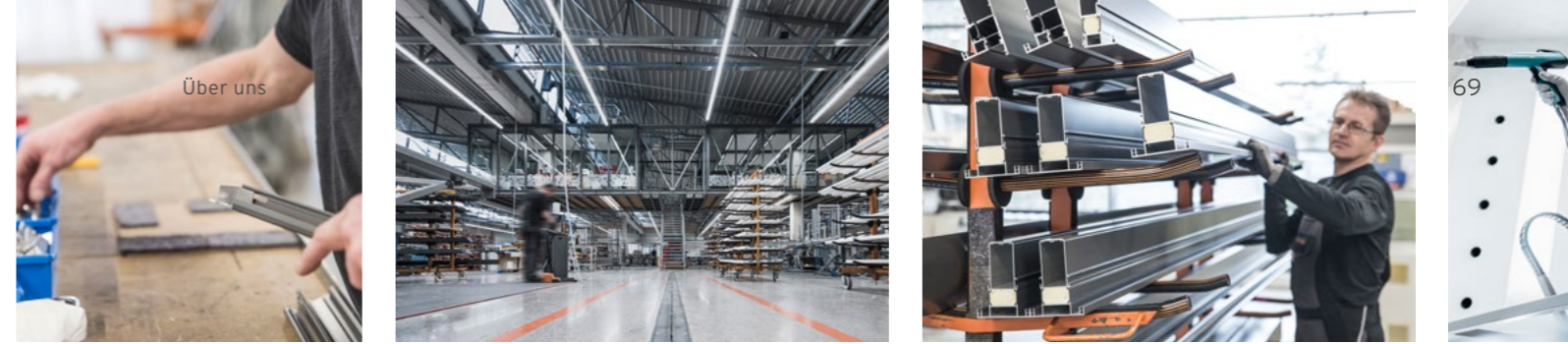
---

Seit über 40 Jahren steht Solarlux für ausgezeichnete Qualität in der Herstellung von Glas-Faltwänden, Schiebefenstern, Wintergärten und Fassadenlösungen. Gegründet von Herbert Holtgreife und Heinz-Theo Ebbert († 1990), wird das niedersächsische Unternehmen in zweiter Generation von Stefan Holtgreife geführt. Vor allem aber setzt Solarlux auf seine Mitarbeitenden: Rund 1.000 engagierte und ideenreiche Frauen und Männer stehen weltweit täglich hinter dem Erfolg des führenden Systemanbieters.

Solarlux entwickelte aus der initialen Idee, die Wärme der Sonne als Energieeintrag für Räume zu nutzen, ein vielfältiges Portfolio an Wintergärten, Glashäusern und Terrassendächern, aber auch großformatigen und flexiblen Fassadenelementen. Das Angebot des Familienunternehmens richtet sich an Architektinnen und Architekten genau so wie an Privatpersonen und bietet für diese breitgefächerte Zielgruppe maßgefertigte Lösungen in höchster Qualität. Der Wunsch nach perfektem Service und der Anspruch, da anzufangen, wo andere aufgeben, spornt Solarlux und seine Mitarbeitenden täglich aufs Neue an.



## Pioniere der Solararchitektur

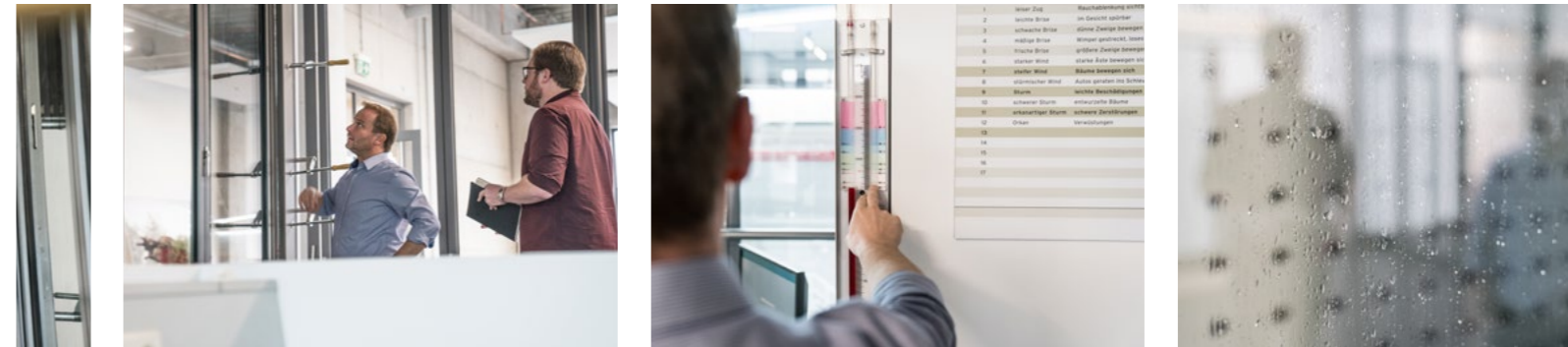


Maßgefertigte Systeme: auftragsbezogene Herstellung in der hochmodernen Produktion



Solarlux Campus in Melle

Geprüfte Qualität: intensive Testung und Weiterentwicklung in der hauseigenen Forschung und Entwicklung



Spürbares Produkterlebnis: über 3000 m<sup>2</sup> Ausstellungsfläche auf dem Solarlux Campus

### Die Idee hinter Solarlux

Wir verstehen uns als Pioniere der Solararchitektur. Unsere Produkte verbinden seit jeher nicht nur innen und außen durch transparente und bewegliche Vergasungslösungen, sondern beeinflussen nachhaltig positiv die Energiebilanz eines Gebäudes. Dieses Prinzip wird auch auf dem Solarlux Campus konsequent angewendet. In Kombination mit einem Blockheizkraftwerk, Geothermie und einer der größten Photovoltaik-Anlagen im Osnabrücker Umland ist ein einzigartiger Industriebau entstanden, der KfW-55-Niveau erreicht - ein überdurchschnittlich guter Wert für ein Gebäude solcher Größe. Die erreichte CO<sub>2</sub>-Kompensation: mehr als der Ausstoß von 1.084 Vier-Personen-Haushalten pro Jahr. Damit ist der Solarlux Campus schon heute nahezu energieneutral und weitere Investitionen in innovative und nachhaltige Energiekonzepte werden folgen.

Gelebte Nachhaltigkeit: Ökologie und Produktionsprozesse im Einklang







Wintergärten: vollwertiger Wohnraum, für jede Hausarchitektur passend

Maximale Schiebesysteme: transparentes Wohnen auf höchstem Niveau



## Die Solarlux-Produktwelt

Unser gesamtes Produktportfolio lässt sich hervorragend miteinander kombinieren. Das bezieht sich nicht nur auf Terrassendachsysteme, die mit verschiedenen senkrechten Elementen zum Glashaus erweitert werden können, sondern auch auf Wintergärten mit Schiebesystemen oder Glas-Faltwänden sowie ganze Fassaden, bei denen wärmegeämmte Systeme als Raumabschluss mit vorgehängten, transparenten Ganzglas-Elementen als Schall- bzw. Wind- und Wetterschutz zum Einsatz kommen. Unsere Kundschaft sind dabei nicht nur private Bauherrinnen und Bauherren, sondern auch Architekturschaffende, Wohnungsbauunternehmen sowie Planerinnen und Planer.

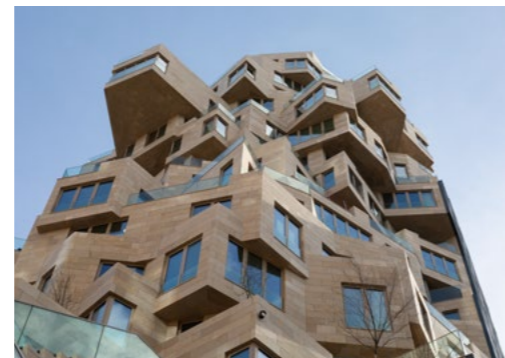
### Das Produkterlebnis in Ausstellungen und Showrooms

In unserem Hauptsitz in Melle lässt sich das gesamte Produktportfolio auf über 3000 m<sup>2</sup> erleben, bewegen, begreifen - selbstverständlich erhalten Sie hier auch qualifizierte Beratung unserer Fachplanerinnen und Fachplaner. Aber auch in unseren bundesweiten Showrooms oder bei unseren Quality Partnern haben Sie die Möglichkeit, Solarlux hautnah zu erleben.



Glas-Faltwände: größte Öffnungen verbinden innen und außen

Glas-Fassaden: Wind-, Wetter-, Schallschutz, je nach Projekt und Anforderung



Solarlux Campus in Melle:  
Über 3000 m<sup>2</sup> Ausstellung



Bundesweite Showrooms für  
Architekturschaffende

### Hauptsitz Melle

Industriepark 1 · 49324 Melle · info@solarlux.com · T +49 5422 9271-0



## Die Solarlux Quality Partner - Premiumqualität direkt bei Ihnen vor Ort



Qualitätssiegel: Bei Quality Partnern erhalten Sie Solarlux-Qualität, bei Partnern in Gold erwartet Sie darüber hinaus das komplette Solarlux-Sortiment und Markenerlebnis

Nichts zählt mehr, als Qualität mit den eigenen Sinnen buchstäblich zu begreifen. Darum setzen wir seit vielen Jahren auf ein starkes Netzwerk qualifizierter Fachpartner - die Solarlux Quality Partner. Jeder dieser mehr als 90 Fachhändler unseres Verbundes wird regelmäßig an unserem Stammsitz auf dem Solarlux Campus geschult und kann eine besondere Expertise in den Bereichen Beratung, Planung und Montage vorweisen. Nur bei unseren Quality Partnern haben Sie auch die Möglichkeit, eine verlängerte 10-Jahres-Garantie für unsere Produkte zu bekommen. Sie erhalten so bundesweit die gewohnte Solarlux-Qualität - und zwar direkt bei Ihnen vor Ort.



Sie suchen einen Quality Partner in Ihrer Nähe? Dann nutzen Sie einfach unsere komfortable, digitale Händlersuche.

## Das Solarlux Qualitätsversprechen - darauf können Sie sich bei uns verlassen



### Individuelle Lösungen

Bei uns gibt es nichts von der Stange, wir berücksichtigen Ihre Wünsche und fangen an, wo andere aufgeben. Wir fertigen jedes Projekt individuell und in Handarbeit. So garantieren wir Passgenauigkeit und Dichtigkeit selbst bei herausfordernden baulichen Gegebenheiten.



### Trendfarben ohne Aufpreis

Wählen Sie aus der Solarlux Farbwelt zwischen 30 Farben ohne Aufpreis, jeweils in den Glanzgraden seidenmatt und glänzend. Natürlich sind auch zahlreiche Sonderlacke und Effektlackierungen auf Wunsch möglich.



### Angebot mit Visualisierung

Sie erhalten ein konkretes Angebot mit der foto-realistischen Visualisierung Ihres Projektes direkt an Ihrem Haus. Auch Darstellungen mit Augmented Reality sind möglich. So können Sie sich bereits mit dem Erhalt des Angebotes ganz konkret vorstellen, wie Ihr Solarlux-Projekt an Ihrem Haus aussieht und sich in die Hausarchitektur einfügt.



### Montage in einem Termin

Unsere hauseigenen Montageteams kommen zum angekündigten Termin, die Montage erfolgt durchgängig und ohne zeitliche Unterbrechungen. Wir hinterlassen die Baustelle nach gemeinsamer Abnahme natürlich besenrein.



### Regelmäßiger Wartungsservice

Wir bieten Ihnen in regelmäßigen Intervallen Wartungen an und stehen für langlebige Produkte über die gesetzlichen Gewährleistungsfristen hinaus. Auch hochwertige Pflege- und Reinigungsprodukte sind bei uns erhältlich.



### Farbgleichheit zum Bestand

Sie haben besondere Farbwünsche? Wir nutzen auch Pulver und Lacke von Fremdherstellern. So sichern wir Ihnen Farbgleichheit zu - Ihr neues Produkt passt Ton in Ton zu Ihren Fenstern oder der Haustür.



## Digitale Services

Wir bieten Ihnen in jeder Planungsphase unterschiedliche Hilfen an - in digitaler Form, aber auch direkt und unmittelbar durch Ihre Ansprechperson.



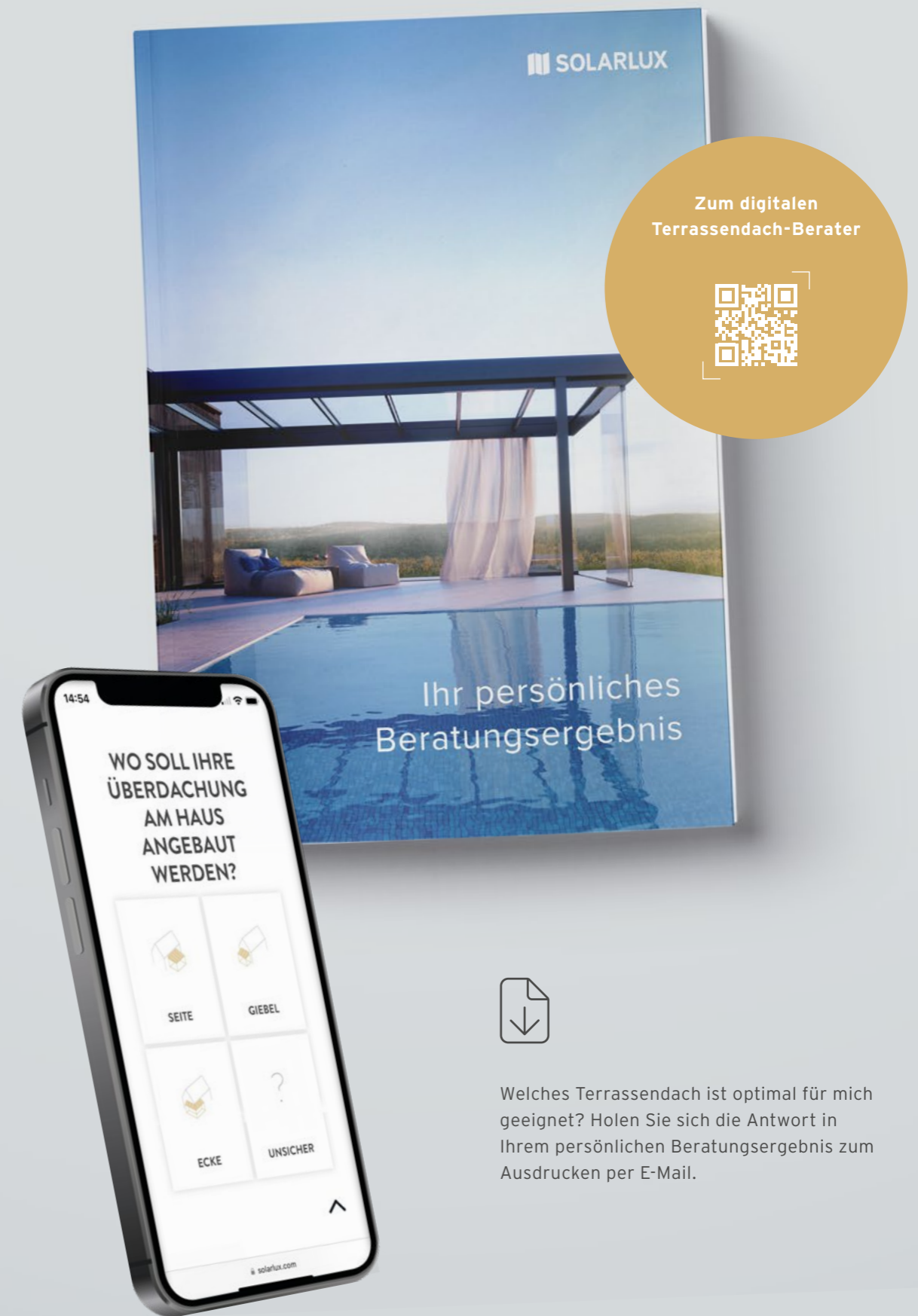
### Digitaler Terrassendach-Berater

Sie haben sich einen ersten Überblick verschafft und möchten nun genauer wissen, welches Solarlux-System für Sie in Frage kommt? Dann nutzen Sie doch unseren digitalen Klickberater: Einfach ganz gemütlich zu Hause auf dem heimischen Sofa, mit dem iPad, dem Handy oder auch am Rechner ein paar Fragen beantworten und schon bekommen Sie ein umfangreiches Beratungsergebnis als schön gestaltetes Dokument per E-Mail - und zwar ganz individuell auf Sie und Ihre Antworten zugeschnitten.



### Spaces

In der browserunabhängigen Referenzdatenbank *Spaces* stehen über 600 Projektdokumentationen online bereit. Über weiterführende Links sind ausführliche Projektbeschreibungen, Informationen zur Produktfamilie und den verwendeten Produkten sowie technische Informationen verfügbar.



Welches Terrassendach ist optimal für mich geeignet? Holen Sie sich die Antwort in Ihrem persönlichen Beratungsergebnis zum Ausdrucken per E-Mail.



